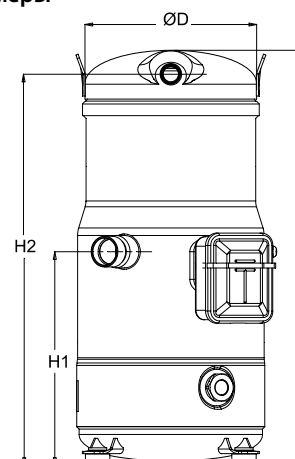


**Общие характеристики**

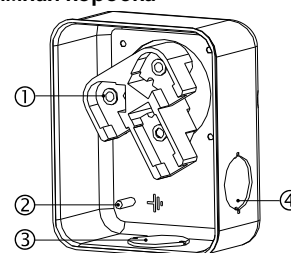
Номер модели (на заводской табличке компрессора)		<b>SH140A4ALC</b>
Кодовый номер компрессора в индивидуальной упаковке*		120H0201
Кодовый номер компрессора в общей упаковке**		120H0202
Номер чертежа		8560003d
Всасывающий и нагнетательный патрубки		Под пайку
Всасывающий патрубок		1-3/8" ODF
Нагнетательный патрубок		7/8" ODF
Смотровое стекло для контроля уровня масла		Резьбовое соединение
Штуцер для линии выравнивания масла		1 3/4" Rotolock
Штуцер для слива масла		Нет
Штуцер для манометра низкого давления		Клапан Шредера
Перепускной клапан		Нет
Описанный объем		132,9 см <sup>3</sup> /об
Описанный объем @ Номинальная частота		23.1 м <sup>3</sup> /h @ 2900 rpm - 27.9 м <sup>3</sup> /h @ 3500 rpm
Масса нетто		67 кг
Заправка масла		3,3 литр, Полиэфирное масло - 160SZ
Максимальное испытательное давление на стороне низкого/высокого давления		33,3 Бар(Отн.) / 45 Бар(Отн.)
Максимальный испытательный перепад давления		37 Бар
Макс. количество пусков в час		12
Предельная заправка хладагента		7,9 кг
Применяемые хладагенты		R410A

**Размеры**


D=243 мм  
H=540 мм  
H1=278 мм  
H2=509 мм  
H3=— мм

**Электрические характеристики**

Номинальное напряжение	380-400V/3/50Hz - 460V/3/60Hz
Диапазон напряжения	340-440 V @ 50Hz - 414-506 V @ 60Hz
Сопротивление обмоток (между фазами) +/- 7% при 25°C	0,92 Ω
Номинальный нагрузочный ток (RLA)	21.4 A
Максимальный непрерывный ток (MCC)	30 A
Ток при заторможенном роторе (LRA)	147 A
Защита электродвигателя	Внутренняя защита от перегрузки

**Клеммная коробка**


Класс защиты IP54 (с кабельным уплотнением)

- 1: Электрические соединения, 3 x 4,8 мм (3/16")
- 2: Заземление M4-12
- 3: Пробивное отверстие диам. 29 мм (1,14")
- 4: Пробивное отверстие диам. 25,5 мм (1,00")

**Рекомендуемый момент затягивания при монтаже**

Смотровое стекло для контроля уровня масла	50 Нм
Электрические соединения / Заземление	3 Нм / 2 Нм
Крепежные болты	15 Нм

**Детали, поставляемые с компрессором**

Монтажный комплект с прокладками, болтами, гайками, втулками и шайбами
Начальная заправка масла
Инструкция по монтажу

**Аттестация** : Аттестовано CE, Аттестация UL (файл SA6873), -

\*Индивидуальная упаковка: компрессор в картонной коробке

\*\*Общая упаковка: 8 неупакованных компрессоров на поддоне (минимальный заказ 8)

**Аксессуары для Rotolock, сторона всасывания**
**Кодовый номер**

Переходная втулка под пайку, P10 (1-3/4" Rotolock, 1-3/8" ODF)	8153003
Вентиль Rotolock, V10 (1-3/4" Rotolock, 1-3/8" ODF)	8168022
Прокладка, 1-3/4"	8156132

**Аксессуары для Rotolock, сторона нагнетания**
**Кодовый номер**

Вентиль Rotolock, V05 (1-1/4" Rotolock, 7/8" ODF)	8168030
Прокладка, 1-3/4"	8156132

**Аксессуары для Rotolock, комплект**
**Кодовый номер**

Комплект переходных втулок под пайку (1-3/4"~1-3/8"), (1-1/4"~7/8")	120Z0405
Комплект вентиляей, V10 (1-3/4"~1-3/8"), V05 (1-1/4"~7/8")	7703392
Комплект прокладок, 1-1/4", 1-3/4", 2-1/4", OSG, прокладки черные и белые	8156013

**Масла**
**Кодовый номер**

Масло POE, 160SZ, 1 -литровая банка	7754023
POE lubricant, 160SZ, 2.5 litre can	120Z0571

**Подогреватели картера**
**Кодовый номер**

Поверхностный подогреватель картера, 80 Вт, 24 В, аттестованный CE, UL	120Z0388
Поверхностный подогреватель картера, 80 Вт, 230 В, аттестованный CE, UL	120Z0389
Поверхностный подогреватель картера, 80 Вт, 400 В, аттестованный CE, UL	120Z0390
Поверхностный подогреватель картера, 80 Вт, 460 В, аттестованный CE, UL	120Z0391

**Прочие аксессуары**
**Кодовый номер**

Акустический чехол для спирального компрессора SH105-161, SM124, SM147	120Z0035
Прокладка, 1-3/4"	8156132
Термостат на линии нагнетания	7750009

**Запасные части**
**Кодовый номер**

Монтажный комплект спир. компрессоров. Прокладки, втулки, болты, шайбы	120Z0066
Смотровое стекло с прокладками (черными и белыми)	8156019
Прокладка для смотрового стекла для контроля уровня масла, 1-1/8" (белый тефлон)	8156129
Сервисный комплект для клеммной коробки 96 x 115 мм, включает в себя: крышку, зажим	8156135
Тройник 52 x 57 мм	8173230

Темп. конд., °C (tc)	Температура кипения, °C (to)							
	-25	-20	-15	-10	-5	0	5	10

**Холодопроизводительность, Вт**

30	12 459	15 393	18 850	22 896	27 597	33 020	39 232	46 300	54 289
35	11 572	14 428	17 776	21 681	26 211	31 431	37 409	44 211	51 904
40	-	13 435	16 644	20 378	24 706	29 693	35 406	41 912	49 278
45	-	12 412	15 450	18 983	23 078	27 802	33 220	39 400	46 408
50	-	-	14 191	17 493	21 325	25 754	30 847	36 670	43 289
55	-	-	-	15 903	19 442	23 547	28 283	33 719	39 920
60	-	-	-	-	17 426	21 176	25 526	30 544	36 296
65	-	-	-	-	-	18 638	22 571	27 141	32 414

**Потребляемая мощность, Вт**

30	6 051	6 152	6 243	6 324	6 392	6 445	6 481	6 497	6 492
35	6 680	6 781	6 877	6 964	7 041	7 106	7 156	7 189	7 203
40	-	7 492	7 587	7 678	7 760	7 833	7 893	7 940	7 969
45	-	8 302	8 395	8 484	8 568	8 645	8 713	8 769	8 811
50	-	-	9 319	9 404	9 487	9 564	9 635	9 697	9 748
55	-	-	-	10 458	10 535	10 610	10 680	10 745	10 800
60	-	-	-	-	11 733	11 801	11 868	11 931	11 988
65	-	-	-	-	-	13 160	13 219	13 277	13 332

**Потребляемый ток, Вт**

30	13.60	13.69	13.76	13.80	13.85	13.91	13.99	14.11	14.27
35	14.29	14.42	14.51	14.58	14.64	14.71	14.79	14.90	15.05
40	-	15.21	15.33	15.42	15.50	15.57	15.65	15.75	15.89
45	-	16.11	16.26	16.37	16.46	16.54	16.62	16.72	16.84
50	-	-	17.35	17.48	17.59	17.68	17.76	17.85	17.96
55	-	-	-	18.80	18.92	19.02	19.10	19.18	19.28
60	-	-	-	-	20.51	20.62	20.70	20.78	20.86
65	-	-	-	-	-	22.52	22.60	22.67	22.74

**Массовый расход, кг/ч**

30	258	317	383	460	548	648	762	892	1 038
35	254	313	380	457	546	647	761	892	1 039
40	-	308	376	453	542	644	759	890	1 038
45	-	302	370	448	537	639	755	886	1 035
50	-	-	363	441	531	633	749	881	1 030
55	-	-	-	433	522	625	741	873	1 022
60	-	-	-	-	513	615	731	863	1 013
65	-	-	-	-	-	603	719	852	1 001

**Холод. коэффициент**

30	2.06	2.50	3.02	3.62	4.32	5.12	6.05	7.13	8.36
35	1.73	2.13	2.58	3.11	3.72	4.42	5.23	6.15	7.21
40	-	1.79	2.19	2.65	3.18	3.79	4.49	5.28	6.18
45	-	1.49	1.84	2.24	2.69	3.22	3.81	4.49	5.27
50	-	-	1.52	1.86	2.25	2.69	3.20	3.78	4.44
55	-	-	-	1.52	1.85	2.22	2.65	3.14	3.70
60	-	-	-	-	1.49	1.79	2.15	2.56	3.03
65	-	-	-	-	-	1.42	1.71	2.04	2.43

**Номинальная производительность при to = 5 °C, tc = 50 °C**

Холодопроизводительность	30 847	Вт
Потребляемая мощность	9 635	Вт
Потребляемый ток	17.76	А
Массовый расход	749	кг/ч
С.О.Р.	3.20	

**Настройки реле давления**

Макс. настр. реле высокого давл.	45	Бар(Отн.)
Мин. настр. реле низкого давл.	1.5	Бар(Отн.)
Давл. цикла с вакуумированием	2.3	Бар(Отн.)

**Звуковая мощность**

Уровень звуковой мощности	72.5	дБА
С акустическим чехлом	66.5	дБА

to: Температура кипения в точке росы

tc: Температура конденсации в точке росы

Номинальные условия : Перегрев = 10 К, Переохлаждение = 0 К

Все технические характеристики +/- 5%

Danfoss can accept no responsibility for possible errors in catalogues, brochures and other printed material. Danfoss reserves the right to alter its products without notice. This also applies to products already on order provided that such alternations can be made without subsequential changes being necessary in specifications already agreed. All trademarks in this material are property of the respective companies. Danfoss and the Danfoss logotype are trademarks of Danfoss A/S. All rights reserved.

Темп. конд., °C (tc)	Температура кипения, °C (to)							
	-25	-20	-15	-10	-5	0	5	10

**Холодопроизводительность, Вт**

30	13 455	16 606	20 315	24 651	29 686	35 490	42 132	49 683	58 213
35	12 578	15 664	19 277	23 487	28 365	33 982	40 409	47 715	55 973
40	-	14 698	18 184	22 237	26 929	32 330	38 512	45 546	53 503
45	-	13 706	17 036	20 902	25 378	30 535	36 444	43 178	50 807
50	-	-	15 832	19 484	23 716	28 600	34 211	40 619	47 897
55	-	-	-	17 990	21 952	26 541	31 829	37 891	44 800
60	-	-	-	-	20 117	24 393	29 345	35 050	41 583
65	-	-	-	-	-	22 261	26 886	32 250	38 430

**Потребляемая мощность, Вт**

30	6 051	6 152	6 243	6 324	6 392	6 445	6 481	6 497	6 492
35	6 680	6 781	6 877	6 964	7 041	7 106	7 156	7 189	7 203
40	-	7 492	7 587	7 678	7 760	7 833	7 893	7 940	7 969
45	-	8 302	8 395	8 484	8 568	8 645	8 713	8 769	8 811
50	-	-	9 319	9 404	9 487	9 564	9 635	9 697	9 748
55	-	-	-	10 458	10 535	10 610	10 680	10 745	10 800
60	-	-	-	-	11 733	11 801	11 868	11 931	11 988
65	-	-	-	-	-	13 160	13 219	13 277	13 332

**Потребляемый ток, Вт**

30	13.60	13.69	13.76	13.80	13.85	13.91	13.99	14.11	14.27
35	14.29	14.42	14.51	14.58	14.64	14.71	14.79	14.90	15.05
40	-	15.21	15.33	15.42	15.50	15.57	15.65	15.75	15.89
45	-	16.11	16.26	16.37	16.46	16.54	16.62	16.72	16.84
50	-	-	17.35	17.48	17.59	17.68	17.76	17.85	17.96
55	-	-	-	18.80	18.92	19.02	19.10	19.18	19.28
60	-	-	-	-	20.51	20.62	20.70	20.78	20.86
65	-	-	-	-	-	22.52	22.60	22.67	22.74

**Массовый расход, кг/ч**

30	257	315	381	457	544	644	757	885	1 030
35	253	311	378	454	542	642	756	885	1 031
40	-	306	374	450	539	639	754	884	1 030
45	-	301	368	445	534	635	750	880	1 027
50	-	-	361	439	527	628	744	874	1 022
55	-	-	-	431	519	620	736	867	1 015
60	-	-	-	-	509	611	726	857	1 005
65	-	-	-	-	-	599	715	845	993

**Холод. коэффициент**

30	2.22	2.70	3.25	3.90	4.64	5.51	6.50	7.65	8.97
35	1.88	2.31	2.80	3.37	4.03	4.78	5.65	6.64	7.77
40	-	1.96	2.40	2.90	3.47	4.13	4.88	5.74	6.71
45	-	1.65	2.03	2.46	2.96	3.53	4.18	4.92	5.77
50	-	-	1.70	2.07	2.50	2.99	3.55	4.19	4.91
55	-	-	-	1.72	2.08	2.50	2.98	3.53	4.15
60	-	-	-	-	1.71	2.07	2.47	2.94	3.47
65	-	-	-	-	-	1.69	2.03	2.43	2.88

**Номинальная производительность при to = 7.2 °C, tc = 54.4 °C**

Холодопроизводительность	34 707	Вт
Потребляемая мощность	10 577	Вт
Потребляемый ток	18.96	А
Массовый расход	793	кг/ч
С.О.Р.	3.28	

**Настройки реле давления**

Макс. настр. реле высокого давл.	45	Бар(Отн.)
Мин. настр. реле низкого давл.	1.5	Бар(Отн.)
Давл. цикла с вакуумированием	2.3	Бар(Отн.)

**Звуковая мощность**

Уровень звуковой мощности	72.5	дБА
С акустическим чехлом	66.5	дБА

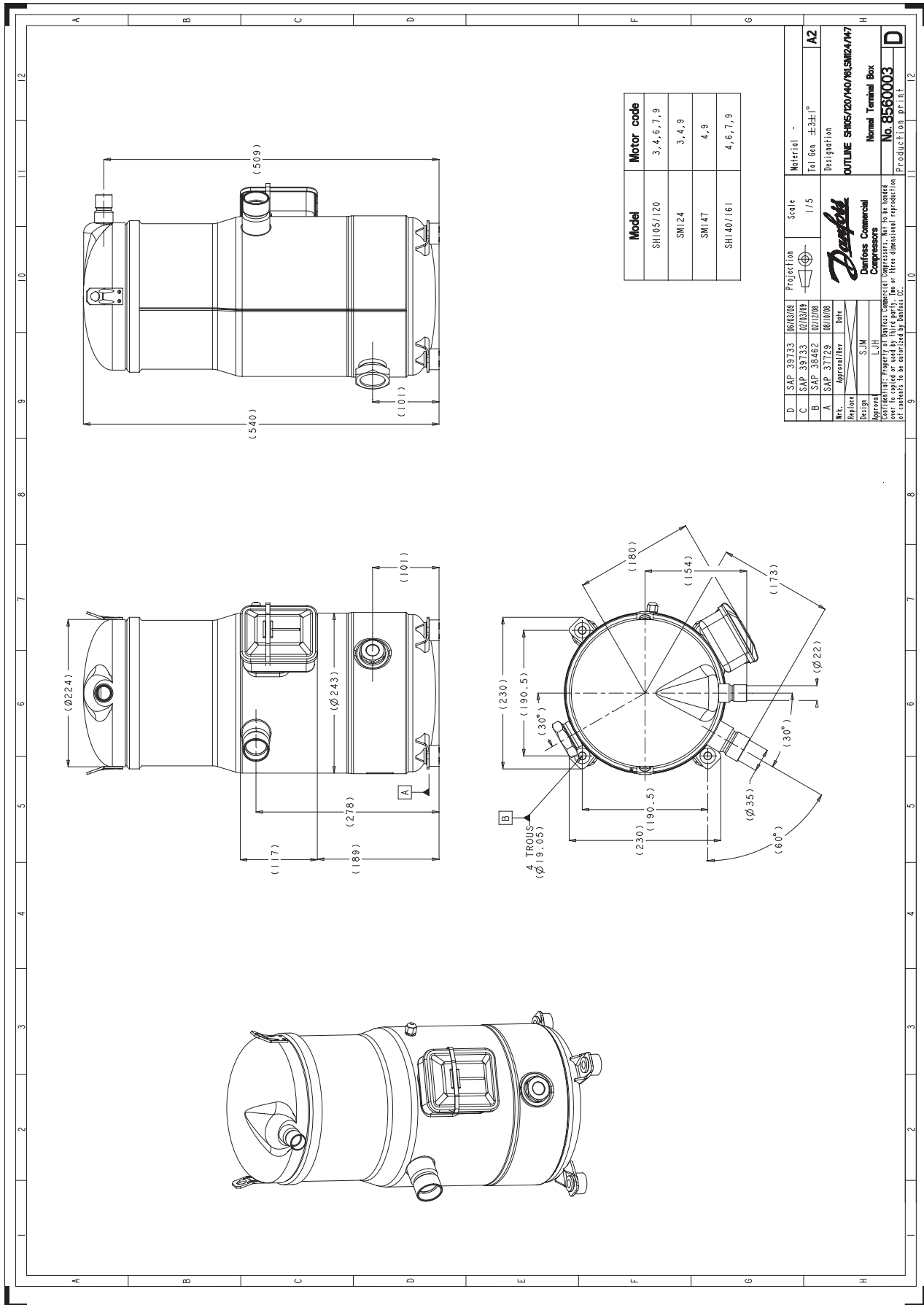
to: Температура кипения в точке росы

tc: Температура конденсации в точке росы

Номинальные условия : Перегрев = 11.1 К , Переохлаждение = 8.3

Все технические характеристики +/- 5%

Danfoss can accept no responsibility for possible errors in catalogues, brochures and other printed material. Danfoss reserves the right to alter its products without notice. This also applies to products already on order provided that such alternations can be made without subsequential changes being necessary in specifications already agreed. All trademarks in this material are property of the respective companies. Danfoss and the Danfoss logotype are trademarks of Danfoss A/S. All rights reserved.



D	SAP	30733	02/03/00	Projection	Scale	Material	-	
C	SAP	39733	02/03/00		1/5	Tol. Gen.	±0.3±1°	
B	SAP	30462	02/02/00			Designation		
A	SAP	31729	02/02/00			OUTLINE	SHI05/20/40/161/SMI24/47	
Mk.	Approval/Rev	Date				Normal Terminal Box		
Design						No.	8560003	
Approval: This drawing is the property of Danfoss. It is not to be copied or used by third parties. In case of unauthorized reproduction of contents to be authorized by Danfoss OJ.							Production print	D

Фирма «Данфосс» не несет ответственности за какие-либо ошибки в каталогах, брошюрах или в других печатных материалах. Фирма «Данфосс» сохраняет за собой право на изменения в своей продукции в любое время без уведомления, если только эти изменения в уже заказанных изделиях не потребуют изменений в оборудовании, определенным предварительным соглашением между фирмой «Данфосс» и Покупателем.