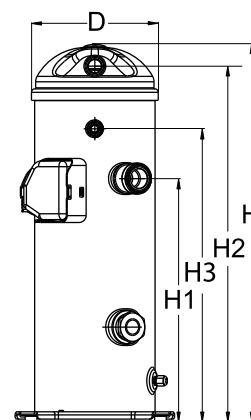


Общие характеристики

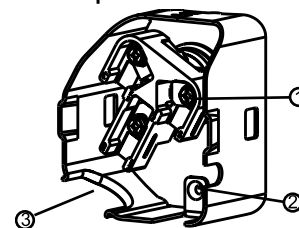
Номер модели (на заводской табличке компрессора)		LLZ015T4LQ9
Кодовый номер компрессора в индивидуальной упаковке*		121L9513
Кодовый номер компрессора в общей упаковке**		121L9512
Номер чертежа		0SR7510D-2
Всасывающий и нагнетательный патрубки		Rotolock
Всасывающий патрубок		1-1/4 " Rotolock
Economizer connection		1 " Rotolock
Нагнетательный патрубок		1 " Rotolock
Смотровое стекло для контроля уровня масла		Резьбовое соединение
Штуцер для линии выравнивания масла		Нет
Штуцер для слива масла		Нет
Штуцер для манометра низкого давления		Нет
Перепускной клапан		Нет
Описанный объем		83.5 см ³ /об
Описанный объем @ Номинальная частота		14.5 м ³ /h @ 2900 rpm - 17.5 м ³ /h @ 3500 rpm
Масса нетто		42 кг
Заправка масла		1.62 литр, PVE масло - -
Максимальное испытательное давление на стороне низкого/высокого давления		- Бар(Отн.) / - Бар(Отн.)
Максимальный испытательный перепад давления		- Бар
Макс. количество пусков в час		12
Предельная заправка хладагента		4.54 кг
Применяемые хладагенты		R404A, R507

Размеры


D=184 мм
H=485.4 мм
H1=309.4 мм
H2=458.2 мм
H3=381.7 мм

Электрические характеристики

Номинальное напряжение	380-415V/3/50Hz - 460V/3/60Hz
Диапазон напряжения	340-457 V @ 50Hz - 414-506 V @ 60Hz
Номинальный нагрузочный ток (RLA)	9.6 A
Максимальный непрерывный ток (MCC)	15 A
Ток при заторможенном роторе (LRA)	88.5 A
Защита электродвигателя	Внутренняя защита от перегрузки

Клеммная коробка


Класс защиты IP22

- 1: Винтовой разъем 10-32 UNF x 9,5
- 2: Заземление
- 3: Присоединение кабеля питания

Рекомендуемый момент затягивания при монтаже

Смотровое стекло для контроля уровня масла	52.5 Нм
Электрические соединения / Заземление	3 Нм / 2 Нм

Детали, поставляемые с компрессором

Монтажный комплект с прокладками и соединительными втулками	
Rotolock connection kit for Suction, Economizer and Discharge fittings with seals, nuts and sleeves.	
Начальная заправка масла	
Инструкция по монтажу	

Аттестация : Аттестовано CE, Аттестация UL (файл SA11565), Аттестация CCC

*Индивидуальная упаковка: компрессор в картонной коробке

**Общая упаковка: 12 неупакованных компрессоров на поддоне (минимальный заказ 12)

Аксессуары для Rotolock, сторона всасывания	Кодовый номер
---	---------------

Аксессуары для Rotolock, сторона нагнетания	Кодовый номер
---	---------------

Аксессуары для Rotolock, комплект	Кодовый номер
-----------------------------------	---------------

Масла	Кодовый номер
-------	---------------

Масло PVE, 320HV (FVC68D), 1 -литровая банка	120Z5034
--	----------

Подогреватели картера	Кодовый номер
-----------------------	---------------

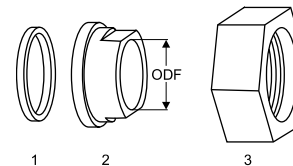
Подогреватель картера ленточного типа, 70 Вт, 240 В, аттестованный CE, UL	120Z5040
Подогреватель картера ленточного типа, 70 Вт, 400/460 В, аттестованный CE, UL	120Z5041
Подогреватель картера ленточного типа, 70 Вт, 575 В, аттестованный CE, UL	120Z5042
Подогреватель картера ленточного типа, 65 Вт, 230 В, аттестованный CE, UL	120Z0059
Подогреватель картера ленточного типа, 65 Вт, 400 В, аттестованный CE, UL	120Z0060

Прочие аксессуары	Кодовый номер
-------------------	---------------

Акустический чехол для	120Z5052
Термостат на линии нагнетания	7750009
IP54 upgrade kit	118U0057
Magnetic discharge non return valve	120Z5046

Запасные части	Кодовый номер
----------------	---------------

Mounting kit for 1 scroll compressor including 4 grommets, 4 sleeves, 4 bolts, 4 washers, rotolock connection kit for suction, discharge and economizer fitting for 1 scroll compressor including 3 Teflon seal, 2 nuts, 3 sleeves	120Z5067
No translation for 120Z5018	120Z5018

Прокладка, переходная втулка и гайка


1. Прокладка
2. Переходная втулка под пайку
3. Накладная гайка

Темп. канд., °C (tc)	Температура кипения, °C (to)							
	-40	-35	-30	-25	-20	-15	-10	

Холодопроизводительность, Вт

5	-	3 697	4 687	5 941	7 483	9 337	11 527	14 074	-
10	-	3 505	4 457	5 657	7 127	8 894	10 981	13 410	-
15	-	3 312	4 223	5 365	6 762	8 439	10 420	12 729	-
20	-	3 115	3 984	5 065	6 386	7 970	9 844	12 030	-
30	-	2 706	3 480	4 435	5 595	6 988	8 638	10 572	-
40	-	2 267	2 937	3 754	4 745	5 936	7 353	9 025	-
50	-	-	2 343	3 013	3 825	4 803	5 977	7 376	-
60	-	-	-	-	-	-	4 494	5 608	-

Потребляемая мощность, Вт

5	-	1 711	1 842	1 944	2 004	2 011	1 954	1 820	-
10	-	1 830	1 979	2 106	2 200	2 249	2 240	2 163	-
15	-	1 941	2 106	2 257	2 382	2 469	2 508	2 485	-
20	-	2 050	2 228	2 401	2 555	2 679	2 761	2 791	-
30	-	2 282	2 480	2 688	2 893	3 083	3 248	3 375	-
40	-	2 567	2 776	3 010	3 256	3 504	3 741	3 956	-
50	-	-	3 157	3 407	3 686	3 981	4 281	4 575	-
60	-	-	-	-	-	-	4 911	5 274	-

Потребляемый ток, Вт

5	-	5.31	5.39	5.46	5.51	5.54	5.51	5.43	-
10	-	5.40	5.50	5.60	5.69	5.75	5.77	5.74	-
15	-	5.48	5.60	5.73	5.85	5.95	6.02	6.04	-
20	-	5.56	5.70	5.86	6.01	6.15	6.26	6.32	-
30	-	5.74	5.93	6.13	6.35	6.56	6.75	6.91	-
40	-	6.01	6.23	6.48	6.76	7.04	7.31	7.56	-
50	-	-	6.66	6.96	7.29	7.64	7.99	8.33	-
60	-	-	-	-	-	-	8.85	9.28	-

Массовый расход, кг/ч

5	-	118	139	164	196	234	279	331	-
10	-	108	129	156	187	225	270	322	-
15	-	101	123	149	181	219	264	316	-
20	-	95	118	145	176	214	259	311	-
30	-	90	113	140	172	209	253	303	-
40	-	89	112	138	169	206	248	298	-
50	-	-	110	136	166	201	242	290	-
60	-	-	-	-	-	-	232	277	-

Холод. коэффициент

5	-	2.16	2.54	3.06	3.73	4.64	5.90	7.73	-
10	-	1.92	2.25	2.69	3.24	3.96	4.90	6.20	-
15	-	1.71	2.01	2.38	2.84	3.42	4.16	5.12	-
20	-	1.52	1.79	2.11	2.50	2.98	3.56	4.31	-
30	-	1.19	1.40	1.65	1.93	2.27	2.66	3.13	-
40	-	0.88	1.06	1.25	1.46	1.69	1.97	2.28	-
50	-	-	0.74	0.88	1.04	1.21	1.40	1.61	-
60	-	-	-	-	-	-	0.92	1.06	-

Номинальная производительность при to = -35 °C, tc = 40 °C

Холодопроизводительность	2 937	Вт
Потребляемая мощность	2 776	Вт
Потребляемый ток	6.23	А
Массовый расход	112	кг/ч
С.О.Р.	1.06	

Настройки реле давления

Макс. настр. реле высокого давл.	29.7	Бар(Отн.)
Мин. настр. реле низкого давл.	0.15	Бар(Отн.)
Давл. цикла с вакуумированием	0.15	Бар(Отн.)

Звуковая мощность

Уровень звуковой мощности	80	дБА
С акустическим чехлом	72	дБА

to: Температура кипения в точке росы

tc: Температура конденсации в точке росы

Danfoss, Danfoss logo, Danfoss logo, Danfoss logo and other printed material. Danfoss reserves the right to change specifications without notice. This also applies to products already on order provided that such alternations can be made without subsequential changes being necessary in specifications already agreed. All trademarks in this material are property of the respective companies. Danfoss and the Danfoss logotype are trademarks of Danfoss A/S. All rights reserved.

Темп. конд., °C (tc)	Температура кипения, °C (to)							
	-40	-35	-30	-25	-20	-15	-10	

Холодопроизводительность, Вт

5	-	3 852	4 855	6 117	7 660	9 505	11 672	14 185	-
10	-	3 694	4 663	5 876	7 352	9 113	11 180	13 574	-
15	-	3 534	4 468	5 628	7 035	8 709	10 673	12 946	-
20	-	3 371	4 267	5 373	6 707	8 293	10 150	12 301	-
30	-	3 031	3 844	4 832	6 015	7 416	9 054	10 951	-
40	-	-	-	4 242	5 264	6 469	7 877	9 510	-
50	-	-	-	-	-	5 440	6 608	7 968	-
60	-	-	-	-	-	-	5 236	6 312	-

Потребляемая мощность, Вт

5	-	1 711	1 842	1 944	2 004	2 011	1 954	1 820	-
10	-	1 830	1 979	2 106	2 200	2 249	2 240	2 163	-
15	-	1 941	2 106	2 257	2 382	2 469	2 508	2 485	-
20	-	2 050	2 228	2 401	2 555	2 679	2 761	2 791	-
30	-	2 282	2 480	2 688	2 893	3 083	3 248	3 375	-
40	-	-	-	3 010	3 256	3 504	3 741	3 956	-
50	-	-	-	-	-	3 981	4 281	4 575	-
60	-	-	-	-	-	-	4 911	5 274	-

Потребляемый ток, Вт

5	-	5.31	5.39	5.46	5.51	5.54	5.51	5.43	-
10	-	5.40	5.50	5.60	5.69	5.75	5.77	5.74	-
15	-	5.48	5.60	5.73	5.85	5.95	6.02	6.04	-
20	-	5.56	5.70	5.86	6.01	6.15	6.26	6.32	-
30	-	5.74	5.93	6.13	6.35	6.56	6.75	6.91	-
40	-	-	-	6.48	6.76	7.04	7.31	7.56	-
50	-	-	-	-	-	7.64	7.99	8.33	-
60	-	-	-	-	-	-	8.85	9.28	-

Массовый расход, кг/ч

5	-	96	115	139	169	205	249	302	-
10	-	88	107	131	161	198	242	294	-
15	-	82	102	126	156	192	236	288	-
20	-	78	98	122	152	188	232	283	-
30	-	74	94	118	148	183	226	277	-
40	-	-	-	117	146	181	222	272	-
50	-	-	-	-	-	177	217	265	-
60	-	-	-	-	-	-	207	253	-

Холод. коэффициент

5	-	2.25	2.64	3.15	3.82	4.73	5.97	7.80	-
10	-	2.02	2.36	2.79	3.34	4.05	4.99	6.28	-
15	-	1.82	2.12	2.49	2.95	3.53	4.26	5.21	-
20	-	1.64	1.91	2.24	2.63	3.10	3.68	4.41	-
30	-	1.33	1.55	1.80	2.08	2.41	2.79	3.24	-
40	-	-	-	1.41	1.62	1.85	2.11	2.40	-
50	-	-	-	-	-	1.37	1.54	1.74	-
60	-	-	-	-	-	-	1.07	1.20	-

Номинальная производительность при to = -31.7 °C, tc = 40.6 °C

Холодопроизводительность	3 898	Вт
Потребляемая мощность	2 949	Вт
Потребляемый ток	6.42	А
Массовый расход	108	кг/ч
С.О.Р.	1.32	

Настройки реле давления

Макс. настр. реле высокого давл.	29.7	Бар(Отн.)
Мин. настр. реле низкого давл.	0.15	Бар(Отн.)
Давл. цикла с вакуумированием	0.15	Бар(Отн.)

Звуковая мощность

Уровень звуковой мощности	80	дБА
С акустическим чехлом	72	дБА

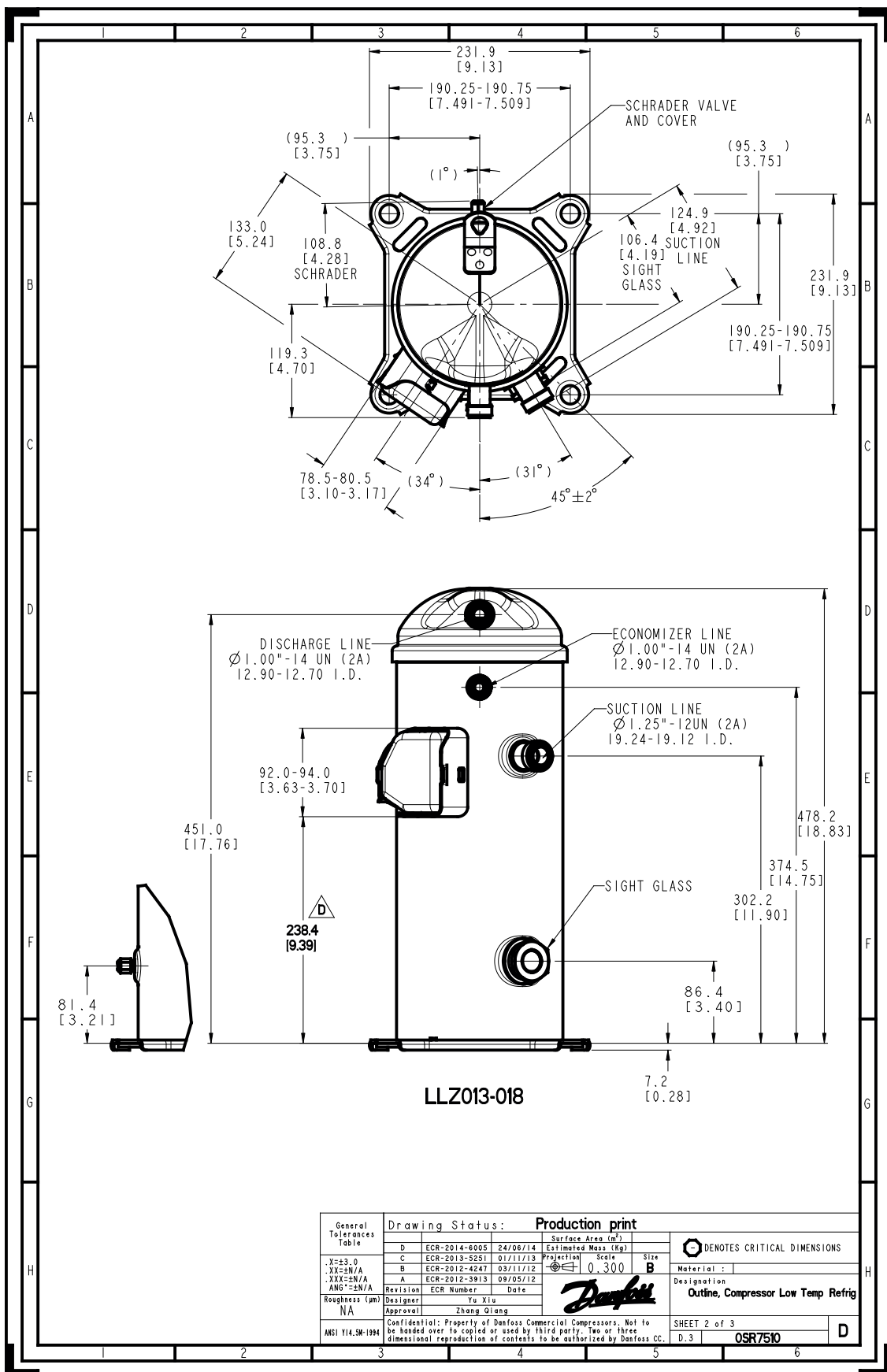
to: Температура кипения в точке росы

tc: Температура конденсации в точке росы

Номинальные условия : Температура всасываемого газа = 18.3 °C

Все технические характеристики +/- 5%

Danfoss assumes no responsibility for possible errors in catalogues, brochures and other printed material. Danfoss reserves the right to alter its products without notice. This also applies to products already on order provided that such alternations can be made without subsequential changes being necessary in specifications already agreed. All trademarks in this material are property of the respective companies. Danfoss and the Danfoss logotype are trademarks of Danfoss A/S. All rights reserved.



General Tolerances Table X=±3.0 XX=±N/A XXX=±N/A ANG=±N/A Roughness (µm) NA	Drawing Status: Production print			
	D	ECR-2014-8005	24/06/14	Surface Area (m ²)
	C	ECR-2013-5251	01/11/13	Estimated Mass (kg)
	B	ECR-2012-4247	03/11/12	Scale: 0.300
	A	ECR-2012-3913	09/05/12	Material: B
	Revision	ECR Number	Date	Designation
	Designer	Yu Xiu		Outline, Compressor Low Temp Refrig
	Approval	Zhang Qiang		
ANSI Y14.5M-1994	Confidential: Property of Danfoss Commercial Compressors. Not to be handed over, copied or used by third party. Two or three dimensional reproduction of contents to be authorized by Danfoss CC.			

○ DENOTES CRITICAL DIMENSIONS

Material: **B**

Designation: Outline, Compressor Low Temp Refrig

SHEET 2 of 3

D.3 OSR7510