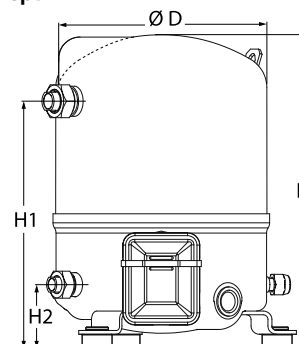
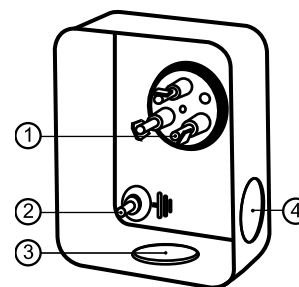


Общие характеристики

Номер модели (на заводской табличке компрессора)		MT40JH4EVE
Кодовый номер компрессора в индивидуальной упаковке*		MT40-4VI
Кодовый номер компрессора в общей упаковке**		MT40-4VM
Номер чертежа		8501025f
Всасывающий и нагнетательный патрубки		Rotolock
Всасывающий патрубок		1-1/4 " Rotolock
Нагнетательный патрубок		1 " Rotolock
Всасывающий патрубок с переходной втулкой		5/8 " ODF
Нагнетательный патрубок с переходной втулкой		1/2 " ODF
Смотровое стекло для контроля уровня масла		Резьбовое соединение
Штуцер для линии выравнивания масла		3/8" под отбортовку SAE
Штуцер для слива масла		Нет
Штуцер для манометра низкого давления		Клапан Шредера
Перепускной клапан		30 бар/8 бар
Цилиндры		1
Описанный объем		67,89 см3/об
Описанный объем @ Номинальная частота		11.8 м3/ч @ 2900 rpm - 14.3 м3/ч @ 3500 rpm
Масса нетто		26 кг
Заправка масла		0,95 литр, Минеральное масло - 160P
Максимальное испытательное давление на стороне низкого/высокого давления		25 Бар(Отн.) / 30 Бар(Отн.)
Максимальный испытательный перепад давления		30 Бар
Макс. количество пусков в час		12
Предельная заправка хладагента		2,5 кг
Применяемые хладагенты		R22, R417A-160PZ

Размеры


D=224 мм
H=356 мм
H1=263 мм
H2=68 мм
H3= мм

Клеммная коробка


Класс защиты IP55 (с кабельным уплотнением)

- 1: Лопаточный разъем 1/4"
- 2: Заземление M4-12
- 3: Пробивное отверстие диам. 21 мм (0,83")
- 4: Отверстие диам. 21 мм (0,83")

Электрические характеристики

Номинальное напряжение		380-400V/3/50Hz - 460V/3/60Hz
Диапазон напряжения		340-440 V @ 50Hz - 414-506 V @ 60Hz
Сопротивление обмоток (между фазами) +/- 7% при 25°C		4.56 Ω
Максимальный непрерывный ток (MCC)		10 A
Ток при заторможенном роторе (LRA)		38 A
Защита электродвигателя		Внутренняя защита от перегрузки

Рекомендуемый момент затягивания при монтаже

Смотровое стекло для контроля уровня масла		50 Нм
Электрические соединения / Заземление		Нм / 2 Нм
Крепежные болты		15 Нм

Детали, поставляемые с компрессором

Монтажный комплект с прокладками, болтами, гайками, втулками и шайбами
Соединительные втулки под пайку, накидные гайки и прокладки для всасывающего и нагнетательного патрубков (поставляются только с соединением типа Rotolock)
Начальная заправка масла
Инструкция по монтажу

Аттестация : Аттестовано CE, Аттестация UL (файл SA6873), Аттестация CCC

*Индивидуальная упаковка: компрессор в картонной коробке

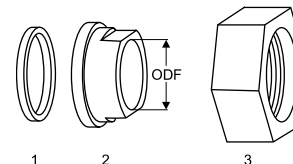
**Общая упаковка: 12 неупакованных компрессоров на поддоне (минимальный заказ 12)

Аксессуары для Rotolock, сторона всасывания
Кодовый номер

Переходная втулка под пайку, P09 (1-1/4" Rotolock, 5/8" ODF)	8153011
Переходник угловой, C09 (1-1/4" Rotolock, 5/8" ODF)	8168009
Вентиль Rotolock, V09 (1-1/4" Rotolock, 5/8" ODF)	8168033
Прокладка, 1-1/4"	8156131

Прокладка, переходная втулка и гайка
Аксессуары для Rotolock, сторона нагнетания
Кодовый номер

Переходная втулка под пайку, P06 (1" Rotolock, 1/2" ODF)	8153007
Переходник угловой, C06 (1" Rotolock, 1/2" ODF)	8168007
Вентиль Rotolock, V06 (1" Rotolock, 1/2" ODF)	8168031
Прокладка, 1"	8156130



1. Прокладка
2. Переходная втулка под пайку
3. Накидная гайка

Аксессуары для Rotolock, комплект
Кодовый номер

Комплект угловых переходников, C09 (1-1/4"~5/8"), C06 (1"~1/2")	7703012
Комплект вентиля, V09 (1-1/4"~5/8"), V06 (1"~1/2")	7703005
Комплект прокладок, 1", 1-1/4", 1-3/4", OSG, прокладки черные и белые	8156009

Масла
Кодовый номер

Минеральное масло, 160P, 2 -литровая банка	7754001
Минеральное масло, 160P, 5 -литровая банка	7754002

Подогреватели картера
Кодовый номер

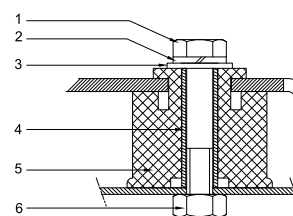
Терморезисторный (РТС) подогреватель картера, 27 Вт, аттестованный CE, UL	120Z0459
Подогреватель картера ленточного типа, 54 Вт, 230 В, аттестованный CE, UL	7773106
Подогреватель картера ленточного типа, 54 Вт, 400 В, UL	7773013

Прочие аксессуары
Кодовый номер

Комплект электронного оборудования для плавного пуска, MCI 15 C	7705006
Акустический чехол для 1-цилиндрового компрессора	120Z0471
Накидная гайка с отверстием для линии выравнивания масла	8153127

Запасные части
Кодовый номер

Монтажный комплект для 1 и 2-цилиндрового компрессора, включает в себя: 3 резиновых втулки, 3 болта.	8156001
Смотровое стекло с прокладками (черными и белыми)	8156019
Прокладка для смотрового стекла для контроля уровня масла, 1-1/8" (черный хлоропрен)	8156145
Сервисный комплект для клеммной коробки 80 x 96 мм, включает в себя: крышку, зажим	8156134

Монтажный комплект


1. Болт (3 шт.)
2. Стопорная шайба (3 шт.)
3. Плоская шайба (3 шт.)
4. Втулка (3 шт.)
5. Прокладка (3 шт.)
6. Гайка (3 шт.)

Технические характеристики
Поршневой компрессор Манеуроп MT040-4
Технические характеристики при 50 Гц, Стандартные условия EN 12900
R22

Темп. конд., °C (tc)	Температура кипения, °C (to)							
	-25	-20	-15	-10	-5	0	5	10

Холодопроизводительность, Вт

30	3 005	4 020	5 184	6 508	8 006	9 689	11 571	13 665	15 982
35	2 639	3 640	4 785	6 086	7 557	9 210	11 058	13 112	15 387
40	2 273	3 256	4 379	5 655	7 097	8 716	10 526	12 540	14 769
45	1 907	2 870	3 969	5 217	6 626	8 210	9 979	11 948	14 129
50	-	2 484	3 556	4 773	6 147	7 691	9 418	11 339	13 468
55	-	-	3 142	4 325	5 661	7 163	8 843	10 714	12 788
60	-	-	-	3 876	5 170	6 627	8 257	10 073	12 088
65	-	-	-	-	4 675	6 082	7 659	9 417	11 369

Потребляемая мощность, Вт

30	1 537	1 796	2 036	2 244	2 410	2 523	2 570	2 542	2 426
35	1 635	1 909	2 167	2 398	2 592	2 737	2 821	2 834	2 764
40	1 714	2 005	2 285	2 542	2 767	2 947	3 071	3 128	3 107
45	1 770	2 081	2 386	2 673	2 932	3 150	3 317	3 422	3 452
50	-	2 136	2 469	2 789	3 084	3 344	3 557	3 711	3 797
55	-	-	2 530	2 886	3 221	3 525	3 787	3 995	4 138
60	-	-	-	2 961	3 339	3 691	4 005	4 270	4 474
65	-	-	-	-	3 437	3 840	4 209	4 533	4 801

Потребляемый ток, Вт

30	3.66	3.89	4.13	4.36	4.55	4.68	4.74	4.70	4.54
35	3.76	4.01	4.27	4.53	4.76	4.94	5.05	5.07	4.97
40	3.83	4.11	4.40	4.69	4.97	5.20	5.37	5.45	5.43
45	3.89	4.19	4.52	4.86	5.18	5.47	5.70	5.85	5.91
50	-	4.25	4.62	5.00	5.38	5.73	6.04	6.27	6.40
55	-	-	4.69	5.13	5.57	5.99	6.37	6.68	6.90
60	-	-	-	5.24	5.74	6.24	6.69	7.09	7.41
65	-	-	-	-	5.89	6.46	7.00	7.49	7.91

Массовый расход, кг/ч

30	65	86	110	136	166	198	234	274	317
35	60	81	106	133	163	196	232	272	316
40	54	76	101	128	159	193	230	271	315
45	47	70	95	124	155	189	227	269	314
50	-	64	90	118	150	185	224	266	313
55	-	-	83	113	145	181	221	264	311
60	-	-	-	107	140	177	217	261	309
65	-	-	-	-	134	172	213	258	307

Холод. коэффициент

30	1.95	2.24	2.55	2.90	3.32	3.84	4.50	5.38	6.59
35	1.61	1.91	2.21	2.54	2.92	3.37	3.92	4.63	5.57
40	1.33	1.62	1.92	2.22	2.56	2.96	3.43	4.01	4.75
45	1.08	1.38	1.66	1.95	2.26	2.61	3.01	3.49	4.09
50	-	1.16	1.44	1.71	1.99	2.30	2.65	3.06	3.55
55	-	-	1.24	1.50	1.76	2.03	2.34	2.68	3.09
60	-	-	-	1.31	1.55	1.80	2.06	2.36	2.70
65	-	-	-	-	1.36	1.58	1.82	2.08	2.37

Номинальная производительность при to = 5 °C, tc = 50 °C

Холодопроизводительность	9 418	Вт
Потребляемая мощность	3 557	Вт
Потребляемый ток	6.04	А
Массовый расход	224	кг/ч
С.О.Р.	2.65	

to: Температура кипения в точке росы

tc: Температура конденсации в точке росы

Номинальные условия : Перегрев = 10 К, Переохлаждение = 0 К

Настройки реле давления

Макс. настр. реле высокого давл.	27.7	Бар(Отн.)
Мин. настр. реле низкого давл.	0.2	Бар(Отн.)
Давл. цикла с вакуумированием	0.9	Бар(Отн.)

Звуковая мощность

Уровень звуковой мощности	67	дБА
С акустическим чехлом	62	дБА

Все технические характеристики +/- 5%

Фирма «Данфосс» не несет ответственности за какие-либо ошибки в каталогах, брошюрах или в других печатных материалах. Фирма «Данфосс» сохраняет за собой право на изменения в своей продукции в любое время без уведомления, если только эти изменения в уже заказанных изделиях не потребуют изменений в оборудовании, определенным предварительно соглашением между фирмой «Данфосс» и Покупателем.

Технические характеристики при 50 Гц, Стандартные условия ARI
R22

Темп. конд., °C (tc)	Температура кипения, °C (to)							
	-25	-20	-15	-10	-5	0	5	10

Холодопроизводительность, Вт

30	3 192	4 267	5 497	6 896	8 476	10 252	12 235	14 439	16 877
35	2 813	3 876	5 091	6 470	8 028	9 776	11 729	13 898	16 298
40	2 432	3 481	4 677	6 035	7 567	9 286	11 205	13 338	15 697
45	2 050	3 082	4 258	5 591	7 095	8 782	10 666	12 759	15 076
50	-	2 681	3 834	5 141	6 614	8 267	10 113	12 164	14 435
55	-	-	3 408	4 686	6 126	7 742	9 547	11 555	13 778
60	-	-	-	4 227	5 632	7 209	8 971	10 932	13 105
65	-	-	-	-	5 135	6 670	8 387	10 298	12 418

Потребляемая мощность, Вт

30	1 537	1 796	2 036	2 244	2 410	2 523	2 570	2 542	2 426
35	1 635	1 909	2 167	2 398	2 592	2 737	2 821	2 834	2 764
40	1 714	2 005	2 285	2 542	2 767	2 947	3 071	3 128	3 107
45	1 770	2 081	2 386	2 673	2 932	3 150	3 317	3 422	3 452
50	-	2 136	2 469	2 789	3 084	3 344	3 557	3 711	3 797
55	-	-	2 530	2 886	3 221	3 525	3 787	3 995	4 138
60	-	-	-	2 961	3 339	3 691	4 005	4 270	4 474
65	-	-	-	-	3 437	3 840	4 209	4 533	4 801

Потребляемый ток, Вт

30	3.66	3.89	4.13	4.36	4.55	4.68	4.74	4.70	4.54
35	3.76	4.01	4.27	4.53	4.76	4.94	5.05	5.07	4.97
40	3.83	4.11	4.40	4.69	4.97	5.20	5.37	5.45	5.43
45	3.89	4.19	4.52	4.86	5.18	5.47	5.70	5.85	5.91
50	-	4.25	4.62	5.00	5.38	5.73	6.04	6.27	6.40
55	-	-	4.69	5.13	5.57	5.99	6.37	6.68	6.90
60	-	-	-	5.24	5.74	6.24	6.69	7.09	7.41
65	-	-	-	-	5.89	6.46	7.00	7.49	7.91

Массовый расход, кг/ч

30	65	86	109	136	165	197	233	272	315
35	59	81	105	132	162	195	231	271	314
40	54	76	100	128	158	192	229	269	314
45	47	70	95	123	154	188	226	267	312
50	-	63	89	118	149	184	223	265	311
55	-	-	83	112	145	180	220	263	309
60	-	-	-	106	139	176	216	260	308
65	-	-	-	-	134	171	212	257	305

Холод. коэффициент

30	2.08	2.37	2.70	3.07	3.52	4.06	4.76	5.68	6.96
35	1.72	2.03	2.35	2.70	3.10	3.57	4.16	4.90	5.90
40	1.42	1.74	2.05	2.37	2.73	3.15	3.65	4.26	5.05
45	1.16	1.48	1.78	2.09	2.42	2.79	3.22	3.73	4.37
50	-	1.26	1.55	1.84	2.14	2.47	2.84	3.28	3.80
55	-	-	1.35	1.62	1.90	2.20	2.52	2.89	3.33
60	-	-	-	1.43	1.69	1.95	2.24	2.56	2.93
65	-	-	-	-	1.49	1.74	1.99	2.27	2.59

Номинальная производительность при to = 7.2 °C, tc = 54.4 °C

Холодопроизводительность	10 475	Вт
Потребляемая мощность	3 856	Вт
Потребляемый ток	6.47	А
Массовый расход	238	кг/ч
С.О.Р.	2.72	

to: Температура кипения в точке росы

tc: Температура конденсации в точке росы

Номинальные условия : Перегрев = 11.1 К , Переохлаждение = 8.3

К

Настройки реле давления

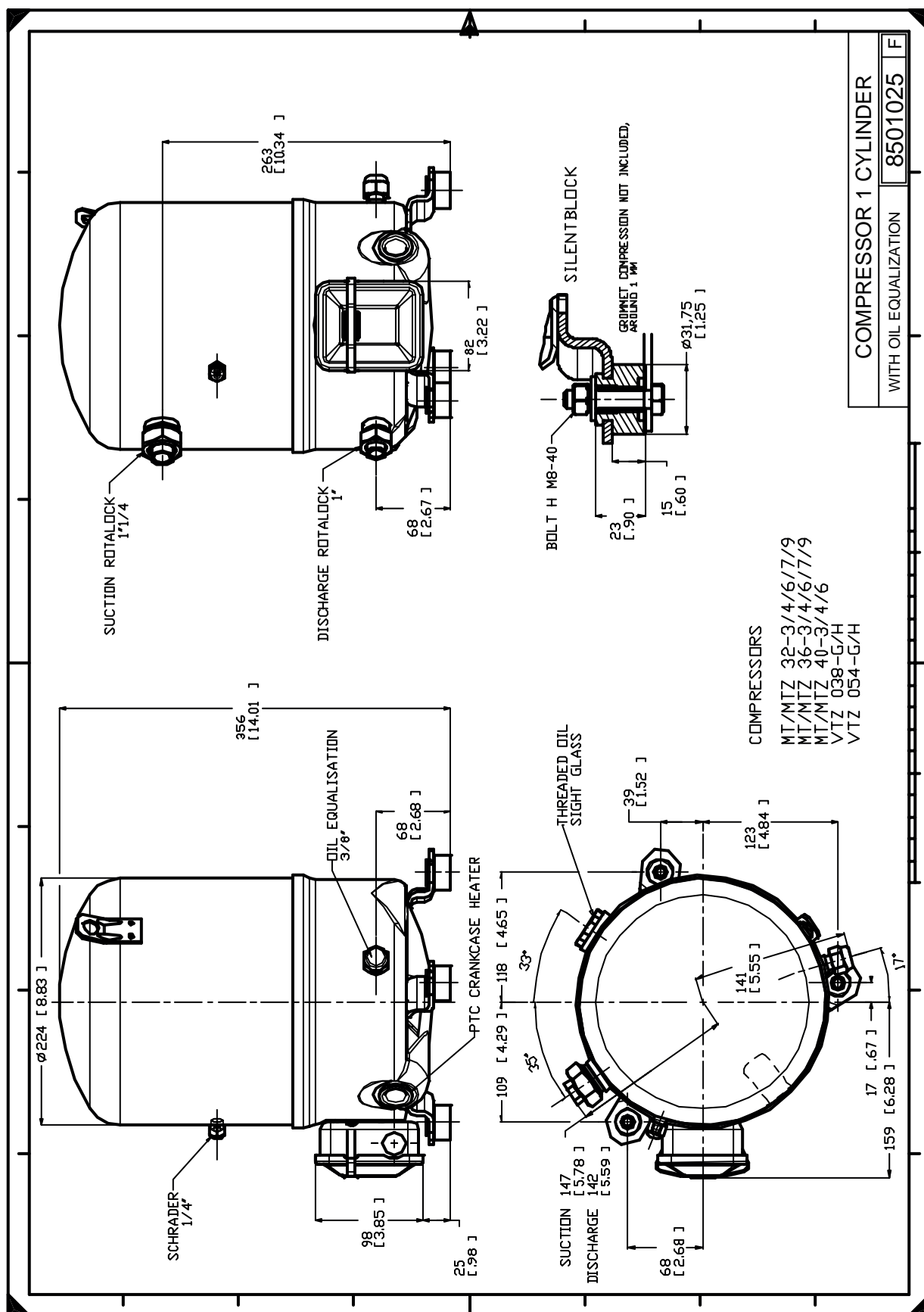
Макс. настр. реле высокого давл.	27.7	Бар(Отн.)
Мин. настр. реле низкого давл.	0.2	Бар(Отн.)
Давл. цикла с вакуумированием	0.9	Бар(Отн.)

Звуковая мощность

Уровень звуковой мощности	67	дБА
С акустическим чехлом	62	дБА

Все технические характеристики +/- 5%

Фирма «Данфосс» не несет ответственности за какие-либо ошибки в каталогах, брошюрах или в других печатных материалах. Фирма «Данфосс» сохраняет за собой право на изменения в своей продукции в любое время без уведомления, если только эти изменения в уже заказанных изделиях не потребуют изменений в оборудовании, определенным предварительным соглашением между фирмой «Данфосс» и Покупателем.



Фирма «Данфосс» не несет ответственности за какие-либо ошибки в каталогах, брошюрах или в других печатных материалах. Фирма «Данфосс» сохраняет за собой право на изменения в своей продукции в любое время без уведомления, если только эти изменения в уже заказанных изделиях не потребуют изменений в оборудовании, определенным предварительным соглашением между фирмой «Данфосс» и Покупателем.