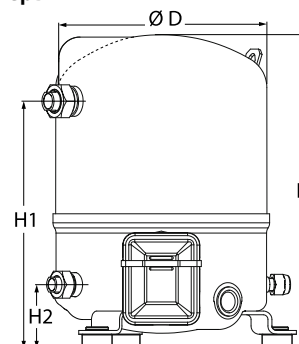
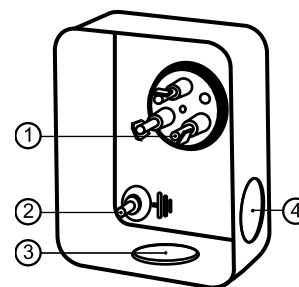


Общие характеристики

Номер модели (на заводской табличке компрессора)		MT28JE4AVE
Кодовый номер компрессора в индивидуальной упаковке*		MT28-4VI
Кодовый номер компрессора в общей упаковке**		MT28-4VM
Номер чертежа		8501024e
Всасывающий и нагнетательный патрубков		Rotolock
Всасывающий патрубок		1 " Rotolock
Нагнетательный патрубок		1 " Rotolock
Всасывающий патрубок с переходной втулкой		1/2 " ODF
Нагнетательный патрубок с переходной втулкой		3/8 " ODF
Смотровое стекло для контроля уровня масла		Резьбовое соединение
Штуцер для линии выравнивания масла		3/8" под отбортовку SAE
Штуцер для слива масла		Нет
Штуцер для манометра низкого давления		Клапан Шредера
Перепускной клапан		30 бар/8 бар
Цилиндры		1
Описанный объем		48,06 см ³ /об
Описанный объем @ Номинальная частота		8.4 м ³ /h @ 2900 rpm - 10.1 м ³ /h @ 3500 rpm
Масса нетто		23 кг
Заправка масла		0,95 литр, Минеральное масло - 160P
Максимальное испытательное давление на стороне низкого/высокого давления		25 Бар(Отн.) / 30 Бар(Отн.)
Максимальный испытательный перепад давления		30 Бар
Макс. количество пусков в час		12
Предельная заправка хладагента		2,5 кг
Применяемые хладагенты		R22, R417A-160PZ

Размеры


D=224 мм
H=333 мм
H1=263 мм
H2=68 мм
H3= мм

Клеммная коробка


Класс защиты IP55 (с кабельным уплотнением)

- 1: Лопаточный разъем 1/4"
- 2: Заземление M4-12
- 3: Пробивное отверстие диам. 21 мм (0,83")
- 4: Отверстие диам. 21 мм (0,83")

Электрические характеристики

Номинальное напряжение	380-400V/3/50Hz - 460V/3/60Hz
Диапазон напряжения	340-440 V @ 50Hz - 414-506 V @ 60Hz
Сопротивление обмоток (между фазами) +/- 7% при 25°C	7.11 Ω
Максимальный непрерывный ток (MCC)	7.5 A
Ток при заторможенном роторе (LRA)	23 A
Защита электродвигателя	Внутренняя защита от перегрузки

Рекомендуемый момент затягивания при монтаже

Смотровое стекло для контроля уровня масла	50 Нм
Электрические соединения / Заземление	Нм / 2 Нм
Крепежные болты	15 Нм

Детали, поставляемые с компрессором

Монтажный комплект с прокладками, болтами, гайками, втулками и шайбами
Соединительные втулки под пайку, накидные гайки и прокладки для всасывающего и нагнетательного патрубков (поставляются только с соединением типа Rotolock)
Начальная заправка масла
Инструкция по монтажу

Аттестация : Аттестовано CE, Аттестация UL (файл SA6873), Аттестация CCC

*Индивидуальная упаковка: компрессор в картонной коробке

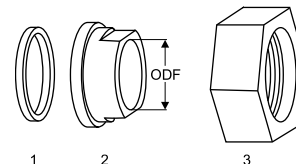
**Общая упаковка: 12 неупакованных компрессоров на поддоне (минимальный заказ 12)

Аксессуары для Rotolock, сторона всасывания
Кодовый номер

Переходная втулка под пайку, P06 (1" Rotolock, 1/2" ODF)	8153007
Переходник угловой, C06 (1" Rotolock, 1/2" ODF)	8168007
Вентиль Rotolock, V06 (1" Rotolock, 1/2" ODF)	8168031
Прокладка, 1"	8156130

Прокладка, переходная втулка и гайка
Аксессуары для Rotolock, сторона нагнетания
Кодовый номер

Переходная втулка под пайку, P01 (1" Rotolock, 3/8" ODF)	8153010
Переходник угловой, C01 (1" Rotolock, 3/8" ODF)	8168004
Вентиль Rotolock, V01 (1" Rotolock, 3/8" ODF)	8168027
Прокладка, 1"	8156130



1. Прокладка
2. Переходная втулка под пайку
3. Накидная гайка

Аксессуары для Rotolock, комплект
Кодовый номер

Комплект угловых переходников, C06 (1"~1/2"), C01 (1"~3/8")	7703011
Комплект вентиля, V06 (1"~1/2"), V01 (1"~3/8")	7703004
Комплект прокладок, 1", 1-1/4", 1-3/4", OSG, прокладки черные и белые	8156009

Масла
Кодовый номер

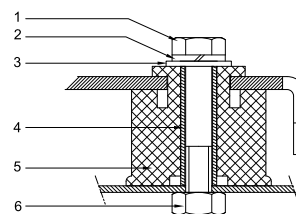
Минеральное масло, 160P, 2 -литровая банка	7754001
Минеральное масло, 160P, 5 -литровая банка	7754002

Подогреватели картера
Кодовый номер

Терморезисторный (РТС) подогреватель картера, 27 Вт, аттестованный CE, UL	120Z0459
Подогреватель картера ленточного типа, 54 Вт, 230 В, аттестованный CE, UL	7773106
Подогреватель картера ленточного типа, 54 Вт, 400 В, UL	7773013

Монтажный комплект
Прочие аксессуары
Кодовый номер

Комплект электронного оборудования для плавного пуска, MCI 15 C	7705006
Акустический чехол для 1-цилиндрового компрессора	120Z0471
Накидная гайка с отверстием для линии выравнивания масла	8153127



1. Болт (3 шт.)
2. Стопорная шайба (3 шт.)
3. Плоская шайба (3 шт.)
4. Втулка (3 шт.)
5. Прокладка (3 шт.)
6. Гайка (3 шт.)

Запасные части
Кодовый номер

Монтажный комплект для 1 и 2-цилиндрового компрессора, включает в себя: 3 резиновых втулки, 3 болта.	8156001
Смотровое стекло с прокладками (черными и белыми)	8156019
Прокладка для смотрового стекла для контроля уровня масла, 1-1/8" (черный хлоропрен)	8156145
Сервисный комплект для клеммной коробки 80 x 96 мм, включает в себя: крышку, зажим	8156134

Технические характеристики
Поршневой компрессор Манеуроп MT028-4
Технические характеристики при 50 Гц, Стандартные условия EN 12900
R22

Темп. конд., °C (tc)	Температура кипения, °C (to)							
	-25	-20	-15	-10	-5	0	5	10

Холодопроизводительность, Вт

30	2 029	2 783	3 657	4 661	5 808	7 107	8 571	10 210	12 036
35	1 807	2 541	3 390	4 363	5 473	6 730	8 146	9 731	11 497
40	1 583	2 294	3 114	4 053	5 122	6 333	7 697	9 224	10 927
45	1 358	2 042	2 829	3 730	4 755	5 916	7 224	8 690	10 325
50	-	1 785	2 536	3 394	4 372	5 479	6 727	8 128	9 691
55	-	-	2 235	3 047	3 973	5 023	6 208	7 539	9 027
60	-	-	-	2 689	3 559	4 548	5 666	6 923	8 332
65	-	-	-	-	3 132	4 055	5 101	6 281	7 606

Потребляемая мощность, Вт

30	1 183	1 349	1 497	1 620	1 710	1 758	1 757	1 697	1 572
35	1 206	1 383	1 547	1 689	1 801	1 875	1 902	1 876	1 787
40	1 218	1 409	1 590	1 753	1 890	1 992	2 052	2 061	2 011
45	1 218	1 425	1 626	1 813	1 976	2 109	2 203	2 250	2 242
50	-	1 430	1 654	1 866	2 060	2 226	2 357	2 444	2 479
55	-	-	1 672	1 913	2 139	2 340	2 510	2 640	2 722
60	-	-	-	1 952	2 212	2 452	2 664	2 839	2 970
65	-	-	-	-	2 279	2 559	2 815	3 038	3 220

Потребляемый ток, Вт

30	2.96	3.10	3.25	3.38	3.48	3.54	3.54	3.46	3.30
35	2.98	3.14	3.30	3.45	3.58	3.67	3.70	3.67	3.56
40	3.00	3.17	3.35	3.52	3.68	3.81	3.89	3.90	3.85
45	3.00	3.18	3.39	3.59	3.79	3.95	4.08	4.15	4.15
50	-	3.19	3.42	3.66	3.89	4.11	4.29	4.41	4.48
55	-	-	3.44	3.72	4.00	4.26	4.50	4.69	4.83
60	-	-	-	3.78	4.10	4.42	4.72	4.98	5.19
65	-	-	-	-	4.21	4.59	4.95	5.28	5.57

Массовый расход, кг/ч

30	44	60	78	98	120	146	174	204	239
35	41	57	75	95	118	143	171	202	236
40	37	54	72	92	115	140	168	199	233
45	34	50	68	88	111	136	164	195	230
50	-	46	64	84	107	132	160	191	225
55	-	-	59	79	102	127	155	186	220
60	-	-	-	74	96	121	149	180	213
65	-	-	-	-	90	115	142	172	206

Холод. коэффициент

30	1.71	2.06	2.44	2.88	3.40	4.04	4.88	6.02	7.66
35	1.50	1.84	2.19	2.58	3.04	3.59	4.28	5.19	6.43
40	1.30	1.63	1.96	2.31	2.71	3.18	3.75	4.48	5.43
45	1.11	1.43	1.74	2.06	2.41	2.80	3.28	3.86	4.61
50	-	1.25	1.53	1.82	2.12	2.46	2.85	3.33	3.91
55	-	-	1.34	1.59	1.86	2.15	2.47	2.86	3.32
60	-	-	-	1.38	1.61	1.85	2.13	2.44	2.81
65	-	-	-	-	1.37	1.58	1.81	2.07	2.36

Номинальная производительность при to = 5 °C, tc = 50 °C

Холодопроизводительность	6 727	Вт
Потребляемая мощность	2 357	Вт
Потребляемый ток	4.29	А
Массовый расход	160	кг/ч
С.О.Р.	2.85	

to: Температура кипения в точке росы

tc: Температура конденсации в точке росы

Номинальные условия : Перегрев = 10 К, Переохлаждение = 0 К

Настройки реле давления

Макс. настр. реле высокого давл.	27.7	Бар(Отн.)
Мин. настр. реле низкого давл.	0.2	Бар(Отн.)
Давл. цикла с вакуумированием	0.9	Бар(Отн.)

Звуковая мощность

Уровень звуковой мощности	68	дБА
С акустическим чехлом	61	дБА

Все технические характеристики +/- 5%

Фирма «Данфосс» не несет ответственности за какие-либо ошибки в каталогах, брошюрах или в других печатных материалах. Фирма «Данфосс» сохраняет за собой право на изменения в своей продукции в любое время без уведомления, если только эти изменения в уже заказанных изделиях не потребуют изменений в оборудовании, определенным предварительно соглашением между фирмой «Данфосс» и Покупателем.

Технические характеристики
Поршневой компрессор Манеуроп MT028-4
Технические характеристики при 50 Гц, Стандартные условия ARI
R22

Темп. конд., °C (tc)	Температура кипения, °C (to)								
	-25	-20	-15	-10	-5	0	5	10	15

Холодопроизводительность, Вт

30	2 155	2 953	3 877	4 939	6 149	7 520	9 062	10 788	12 709
35	1 926	2 706	3 607	4 639	5 814	7 144	8 640	10 314	12 178
40	1 694	2 453	3 326	4 325	5 461	6 747	8 193	9 811	11 614
45	1 460	2 193	3 035	3 997	5 091	6 328	7 721	9 280	11 016
50	-	1 927	2 734	3 656	4 703	5 889	7 224	8 719	10 387
55	-	-	2 424	3 301	4 299	5 428	6 702	8 130	9 726
60	-	-	-	2 933	3 877	4 947	6 156	7 514	9 032
65	-	-	-	-	3 439	4 446	5 586	6 869	8 308

Потребляемая мощность, Вт

30	1 183	1 349	1 497	1 620	1 710	1 758	1 757	1 697	1 572
35	1 206	1 383	1 547	1 689	1 801	1 875	1 902	1 876	1 787
40	1 218	1 409	1 590	1 753	1 890	1 992	2 052	2 061	2 011
45	1 218	1 425	1 626	1 813	1 976	2 109	2 203	2 250	2 242
50	-	1 430	1 654	1 866	2 060	2 226	2 357	2 444	2 479
55	-	-	1 672	1 913	2 139	2 340	2 510	2 640	2 722
60	-	-	-	1 952	2 212	2 452	2 664	2 839	2 970
65	-	-	-	-	2 279	2 559	2 815	3 038	3 220

Потребляемый ток, Вт

30	2.96	3.10	3.25	3.38	3.48	3.54	3.54	3.46	3.30
35	2.98	3.14	3.30	3.45	3.58	3.67	3.70	3.67	3.56
40	3.00	3.17	3.35	3.52	3.68	3.81	3.89	3.90	3.85
45	3.00	3.18	3.39	3.59	3.79	3.95	4.08	4.15	4.15
50	-	3.19	3.42	3.66	3.89	4.11	4.29	4.41	4.48
55	-	-	3.44	3.72	4.00	4.26	4.50	4.69	4.83
60	-	-	-	3.78	4.10	4.42	4.72	4.98	5.19
65	-	-	-	-	4.21	4.59	4.95	5.28	5.57

Массовый расход, кг/ч

30	44	60	78	97	120	145	173	203	237
35	41	57	75	95	117	142	170	201	235
40	37	53	71	91	114	139	167	198	232
45	33	50	68	88	110	136	163	194	228
50	-	45	64	84	106	131	159	190	224
55	-	-	59	79	102	126	154	185	218
60	-	-	-	74	96	121	148	179	212
65	-	-	-	-	89	114	141	171	204

Холод. коэффициент

30	1.82	2.19	2.59	3.05	3.60	4.28	5.16	6.36	8.09
35	1.60	1.96	2.33	2.75	3.23	3.81	4.54	5.50	6.81
40	1.39	1.74	2.09	2.47	2.89	3.39	3.99	4.76	5.78
45	1.20	1.54	1.87	2.21	2.58	3.00	3.50	4.12	4.91
50	-	1.35	1.65	1.96	2.28	2.65	3.07	3.57	4.19
55	-	-	1.45	1.73	2.01	2.32	2.67	3.08	3.57
60	-	-	-	1.50	1.75	2.02	2.31	2.65	3.04
65	-	-	-	-	1.51	1.74	1.98	2.26	2.58

Номинальная производительность при to = 7.2 °C, tc = 54.4 °C

Холодопроизводительность	7 378	Вт
Потребляемая мощность	2 552	Вт
Потребляемый ток	4.56	А
Массовый расход	168	кг/ч
С.О.Р.	2.89	

to: Температура кипения в точке росы

tc: Температура конденсации в точке росы

Номинальные условия : Перегрев = 11.1 К , Переохлаждение = 8.3

К

Настройки реле давления

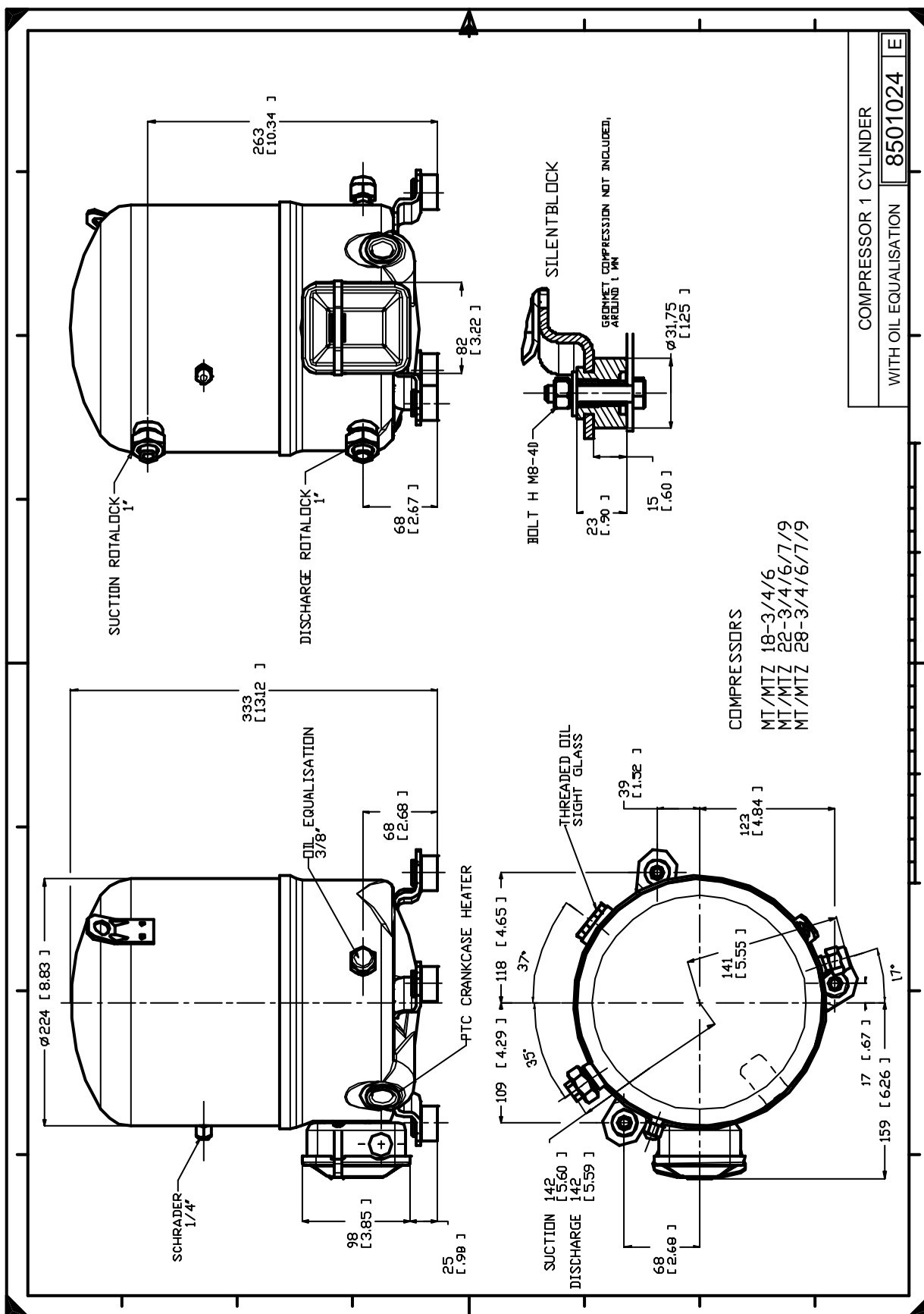
Макс. настр. реле высокого давл.	27.7	Бар(Отн.)
Мин. настр. реле низкого давл.	0.2	Бар(Отн.)
Давл. цикла с вакуумированием	0.9	Бар(Отн.)

Звуковая мощность

Уровень звуковой мощности	68	дБА
С акустическим чехлом	61	дБА

Все технические характеристики +/- 5%

Фирма «Данфосс» не несет ответственности за какие-либо ошибки в каталогах, брошюрах или в других печатных материалах. Фирма «Данфосс» сохраняет за собой право на изменения в своей продукции в любое время без уведомления, если только эти изменения в уже заказанных изделиях не потребуют изменений в оборудовании, определенным предварительно соглашением между фирмой «Данфосс» и Покупателем.



Фирма «Данфосс» не несет ответственности за какие-либо ошибки в каталогах, брошюрах или в других печатных материалах. Фирма «Данфосс» сохраняет за собой право на изменения в своей продукции в любое время без уведомления, если только эти изменения в уже заказанных изделиях не потребуют изменений в оборудовании, определенным предварительно соглашением между фирмой «Данфосс» и Покупателем.